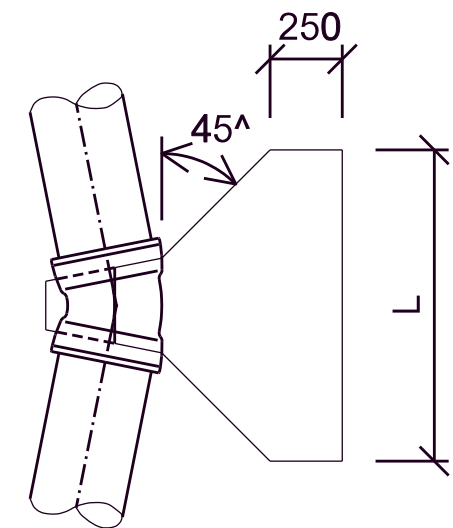
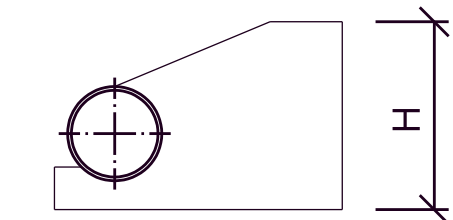


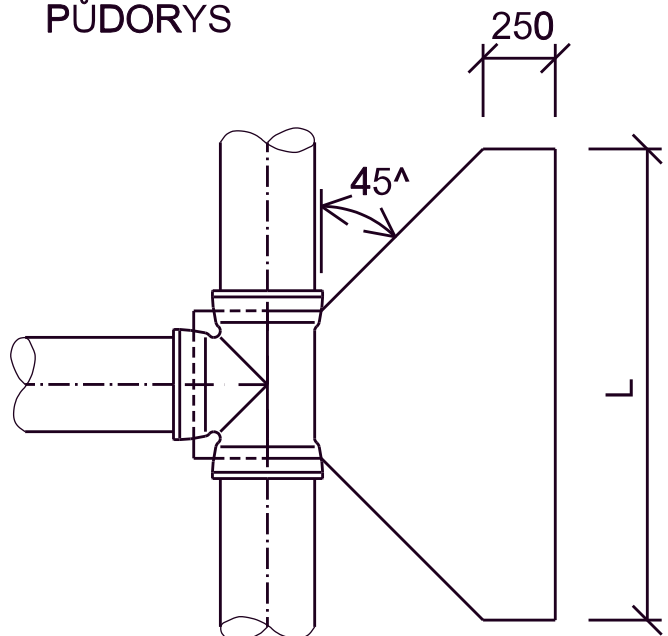
OPĚRNÝ BLOK NA HORIZONTÁLNÍM LOMU
PŮDORYS



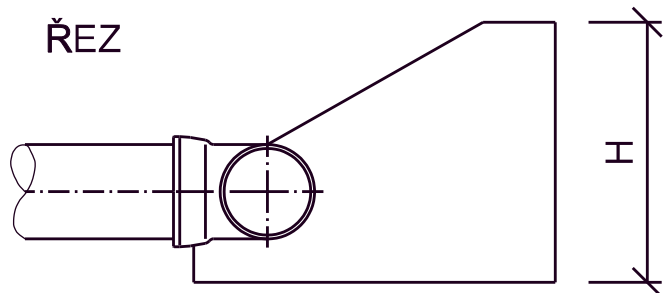
ŘEZ



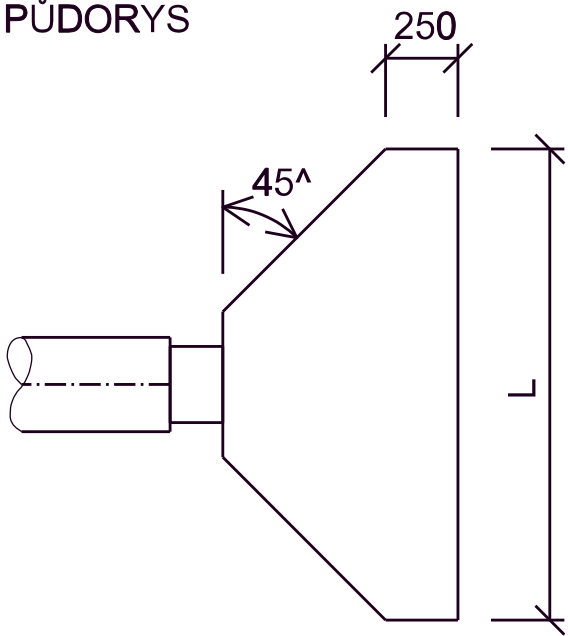
OPĚRNÝ BLOK NA HORIZONTÁLNÍ ODBOČCE
PŮDORYS



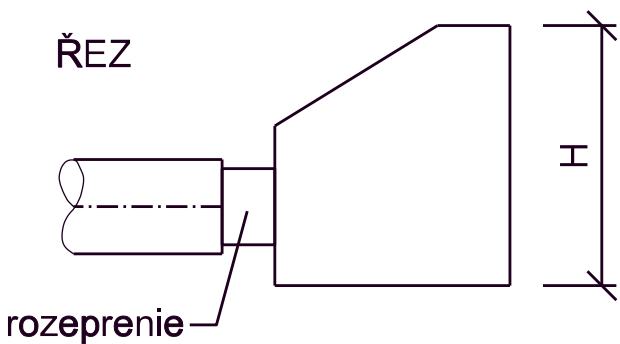
ŘEZ



OPĚRNÝ BLOK NA KONCI POTRUBÍ
PŮDORYS

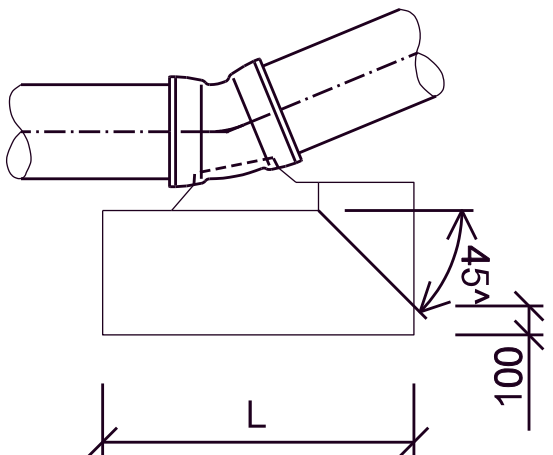


ŘEZ

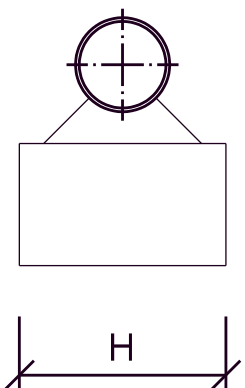


OPĚRNÝ BLOK NA VERTIKÁLNOM LOMU - DOLNÍM
L x H - stejné jako u opěrných bloků na horizontálních lomech

ŘEZ 1

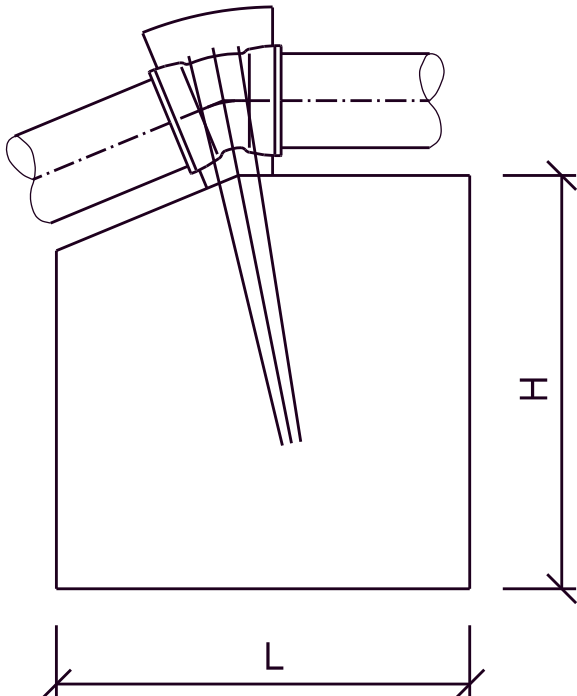


ŘEZ 2

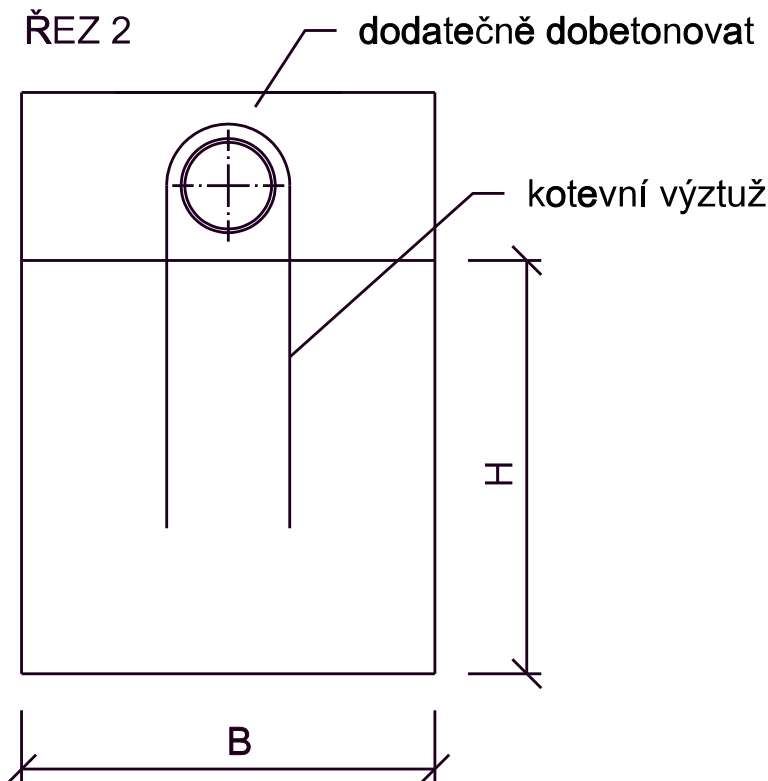


KOTEVNÍ BLOK NA VERTIKÁLNÍM LOMU - HORNÍM

ŘEZ 1



ŘEZ 2



kotevní výztuž

POZNÁMKY:

- Parametry betonových bloků jsou dimenzované pro tlakovou třídu PN 10.

ZEMINA DOBŘE SOUDRŽNÁ

DN	Zkušební tlak (bar)	Koleno 11 1/4° LxH / V (mxm/m³)	Koleno 22 1/2° LxH / V (mxm/m³)	Koleno 45° LxH / V (mxm/m³)	Koleno 90° LxH / V (mxm/m³)	Plná příruba a T-kus LxH / V (mxm/m³)
80	10	0,10x0,18 / 0,01	0,17x0,18 / 0,02	0,21x0,28 / 0,04	0,38x0,28 / 0,06	0,28x0,28 / 0,05
100	10	0,11x0,20 / 0,01	0,21x0,20 / 0,02	0,29x0,30 / 0,06	0,51x0,30 / 0,10	0,37x0,30 / 0,07
150	10	0,18x0,25 / 0,03	0,26x0,35 / 0,06	0,48x0,35 / 0,12	0,83x0,35 / 0,27	0,61x0,35 / 0,16
200	10	0,24x0,30 / 0,05	0,37x0,40 / 0,12	0,68x0,40 / 0,24	0,98x0,50 / 0,54	0,86x0,40 / 0,33
250	10	0,31x0,35 / 0,08	0,48x0,45 / 0,20	0,75x0,55 / 0,35	1,28x0,55 / 0,99	0,95x0,55 / 0,55

ZEMINA PRŮMĚRNĚ SOUDRŽNÁ

DN	Zkušební tlak (bar)	Koleno 11 1/4° LxH / V (mxm/m³)	Koleno 22 1/2° LxH / V (mxm/m³)	Koleno 45° LxH / V (mxm/m³)	Koleno 90° LxH / V (mxm/m³)	Plná příruba a T-kus LxH / V (mxm/m³)
80	10	0,13x0,18 / 0,01	0,17x0,28 / 0,02	0,32x0,28 / 0,04	0,56x0,28 / 0,10	0,41x0,28 / 0,06
100	10	0,17x0,20 / 0,02	0,23x0,30 / 0,04	0,43x0,30 / 0,07	0,74x0,30 / 0,19	0,54x0,30 / 0,10
150	10	0,26x0,25 / 0,04	0,38x0,35 / 0,08	0,70x0,35 / 0,19	0,99x0,45 / 0,49	0,89x0,35 / 0,31
200	10	0,29x0,40 / 0,07	0,54x0,40 / 0,14	0,83x0,50 / 0,38	1,39x0,50 / 1,07	1,05x0,50 / 0,61
250	10	0,37x0,45 / 0,12	0,70x0,45 / 0,25	1,08x0,55 / 0,71	1,60x0,65 / 1,83	1,35x0,55 / 1,11

-		-		-	
Revize		Datum revize		Schválil	
<div><div></div><div>AQUA PROCON s.r.o. Projektová a inženýrská společnost - divize Praha Dukelských hrdinů 12, 170 00 Praha 7 tel.: 266 109 335, fax: 266 712 140 E-mail: info@aquaprocon.cz www.aquaprocon.cz</div></div>					
Vedoucí projektu		Ing. Daniel Kozický		Podpisy	
Zástupce vedoucího projektu		Ing. Pavel Martan			
Zodpovědný projektant		Ing. Pavel Martan			
Vypracoval		Ing. Martin Čihák			
Kontroloval		Ing. Radovan Haloun			
Investor					
Objednatel					
Akce:		ZADÁVACÍ DOKUMENTACE PRO STAVBU SEZIMOVO ÚSTÍ, TÁBORSKÁ ULICE VČETNĚ VODOVODU A KANALIZACE, II. ETAPA		Zakázkové číslo	
Objekt:		D.2.4 VZOROVÉ VÝKRESY - VODOVOD		1393814	
Příloha		VZOROVÝ VÝKRES BLOKŮ NA VODOVODU		Stupeň	
				DPS	
				Datum	
				04/2014	
				Soubor	
				vzoraky_kanal+voda.dgn	
				Tiskový soubor	
				D.2.4.4_16_OCE.000	
				Formát	
				6 x A4	
				Měřítko	
				-	
				Číslo přílohy	
				D.2.4.4	
				Revize	
				0	